

FRAN SILVESTRE ARQUITECTOS

Fran Silvestre—the founder of Fran Silvestre Arquitectos, an architects' studio created in 2005—studied architecture at Valencia Polytechnic University (UPV), where he graduated with honours, in addition to urban planning at Eindhoven University of Technology in Holland. A lecturer at the UPV and the Universidad Europea de Valencia's Projects Departments, he is the director of the March Architecture & Design programmes, and he was awarded a cum laude doctoral degree by the UPV. In 2011, Silvestre was made deputy director of the Escuela Técnica Superior de Valencia and, in 2018, he was appointed to the Victor L. Regnier Distinguished Visiting Chair at Kansas State University in the USA.

FSA collaborates in interior design projects with Alvaro Hofmann and it has collaborated with other studios at an international level, in particular with Álvaro Siza, winner of the Pritzker Award.

The studio has been awarded first prize at Spanish and international awards like the 2019 German Design Award (Frankfurt), the 2016 13th Spanish Architectural & Urban Design Biennial (Granada), the 2013 Red Dot Design Award (Essen), the 2016 IFCC Awards (New York), and the Fundación Caja National Architects' Competition (Barcelona).

Throughout its history, the studio has worked on both small and large-scale projects.

Fran Silvestre Arquitectos fue fundado en 2005 por Fran Silvestre, arquitecto con matrícula de honor por la UPV y Urbanista por la TU/e de Holanda, profesor del Departamento de Proyectos de la UPV y de la Universidad Europea de Valencia, Director de los programas March Arquitectura y Diseño, así como Doctor Cum Laude por la UPV. En el año 2011 fue subdirector de la Escuela Técnica Superior de Arquitectura de Valencia. En 2018 obtuvo la cátedra Victor L. Regnier de la KSU en Estados Unidos.

FSA cuenta con la colaboración en los proyectos de Alvaro Hofmann en Diseño Interior. Asimismo, ha colaborado con estudios a nivel internacional, destacando la colaboración con el premio Pritzker Álvaro Siza.

Ha recibido primeros premios a nivel nacional e internacional como el German Design Award 2019 (Frankfurt), la XIII Bienal Española de Arquitectura y Urbanismo 2016 (Granada), el Red Dot Design Award 2013 (Essen), el IFCC Awards 2016 (Nueva York), o el Concurso nacional Fundación Caja de Arquitectos (Barcelona), entre otros.

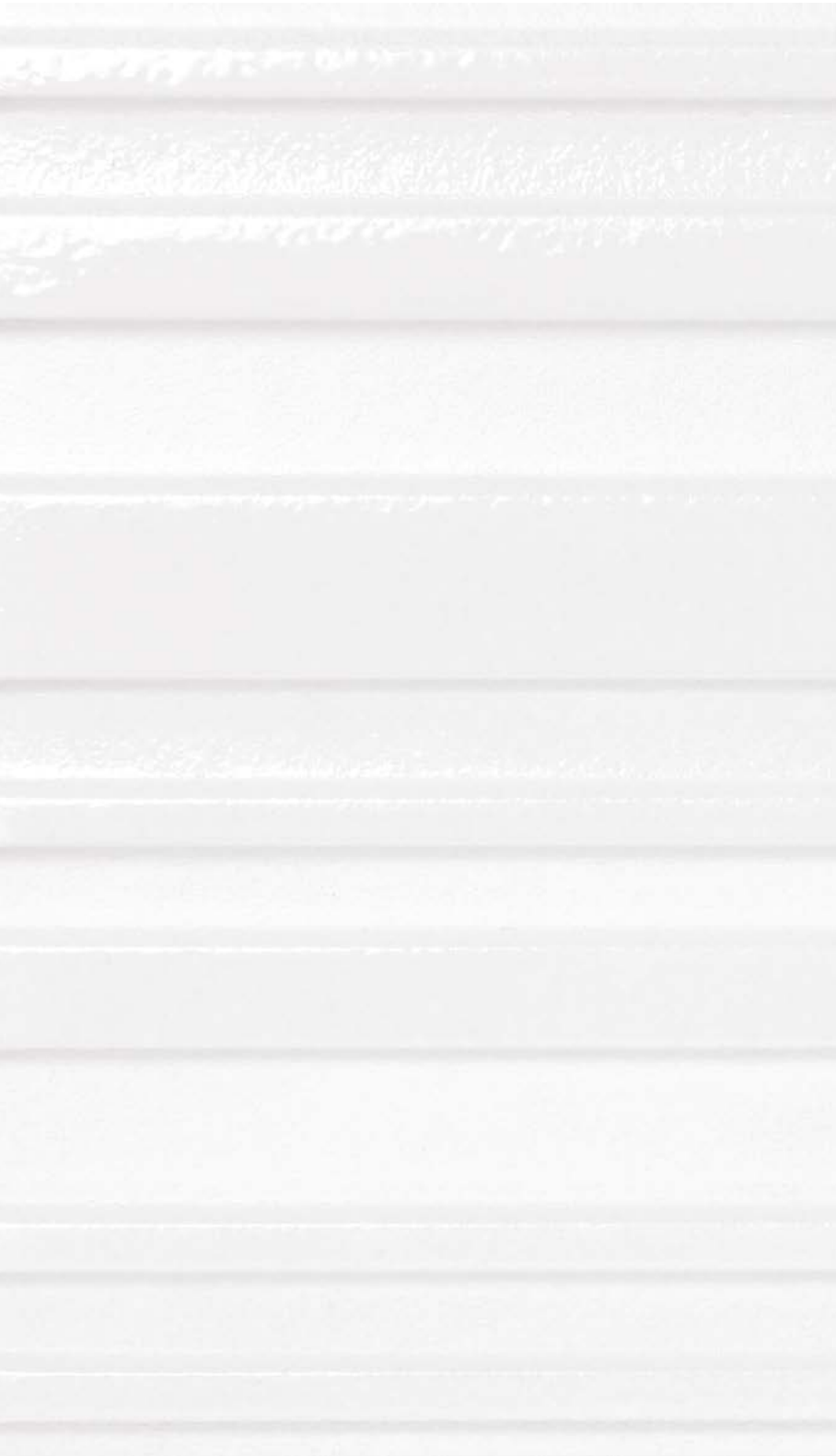
A lo largo de su trayectoria, el estudio ha trabajado en proyectos de pequeña y gran escala.

§



Fran Silvestre

RAS by FRAN SILVESTRE



RAS is a collection designed by Fran Silvestre, the founder of internationally acclaimed architects' studio Fran Silvestre Arquitectos. It can be used to create tiled wall surfaces that spark off interplay with the light, leading to chameleonic settings with a dual sense of depth, further enhanced by contrasting finishes. When the surface is bathed in light, a metamorphosis takes place through the shadows cast by its surface reliefs and its grainy appearance. Available in Grey or White, RAS by FRAN SILVESTRE comes in a 20x40 format in a combined matt/gloss finish.

La colección RAS diseñada por Fran Silvestre, el fundador de Fran Silvestre Arquitectos, estudio de gran reconocimiento internacional, es un revestimiento que juega con la incidencia de la luz y que permite una doble lectura del espacio. Una doble profundidad que se manifiesta también a través de un acabado diferente. Cuando es bañado por la luz, da lugar a la proyección de unas sombras que lo transforman por completo gracias a su relieve y granilla. En colores Grey y White, RAS by FRAN SILVESTRE tiene un acabado combinado de mate y brillo presentado en un formato 20x40.

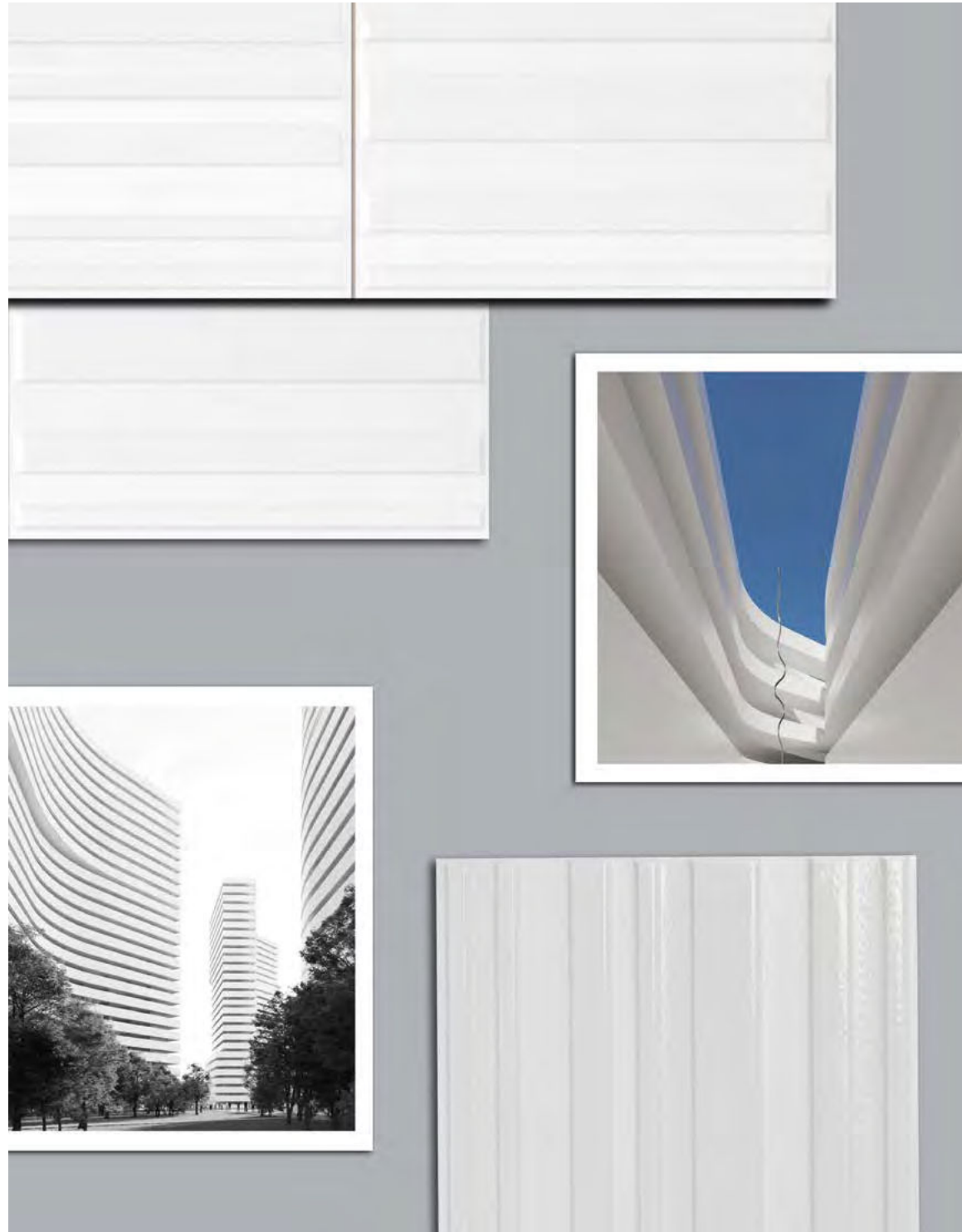


RAS SILVER/20X40

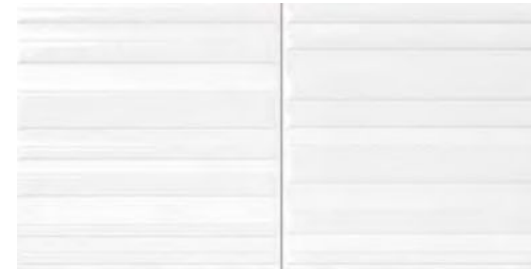


RAS WHITE/20X40

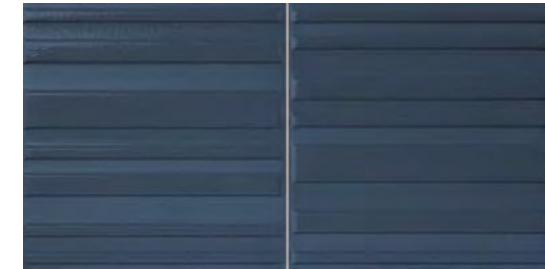
RAS by FRAN SILVESTRE



white body
20x40



31092 RAS WHITE/20X40
Q42 (20x40 cm — 77¹⁸/₁₆x153⁴/₁₆)
12 patterns



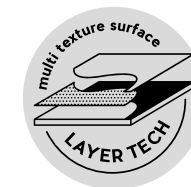
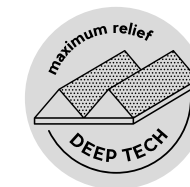
31490 RAS BLUE/20X40
Q42 (20x40 cm — 77¹⁸/₁₆x153⁴/₁₆)
12 patterns



31093 RAS SILVER/20X40
Q42 (20x40 cm — 77¹⁸/₁₆x153⁴/₁₆)
12 patterns



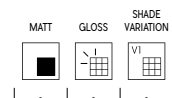
31491 RAS ANTHRACITE/20X40
Q42 (20x40 cm — 77¹⁸/₁₆x153⁴/₁₆)
12 patterns



The RAS by FRAN SILVESTRE collection is produced with the new **LAYER TECH** and **DEEP TECH** technologies

La colección RAS by FRAN SILVESTRE está producida con las nuevas tecnologías **LAYER TECH** y **DEEP TECH**

TECHNICAL CHARACTERISTICS



RAS | • | • | •

PACKING

UNIT	m ²	PIECES	PIECES	PIECES	m ²	sq ft	WEIGHT	WEIGHT	BOXES	m ²	sq ft	cm	THICKNESS	THICKNESS
PIECE	m ²	m ²	sq ft	BOX	m ²	sq ft	BOX	BOX (kg)	PALLET	m ²	sq ft	PALLET	(mm)	(inch)
RAS	•	13	1	9	0.72	7.75	13.953	30.7	56	40.32	434	80x120x95	14	0.55